

Έλεγχοι συμμόρφωσης με τον ΓΚΠΔ από την Εποπτική Αρχή



Ειρήνη Λοϊζίδου Νικολαΐδου
Επίτροπος Προστασίας
Δεδομένων Προσωπικού Χαρακτήρα

26 Φεβρουαρίου 2021

Έλεγχοι συμμόρφωσης με τον ΓΚΠΔ από την Εποπτική Αρχή

Έλεγχοι συμμόρφωσης στους ακόλουθους τομείς μέσω ερωτηματολογίου:

- Έλεγχος Δημόσιου και Ευρύτερου Δημόσιου Τομέα (2019)
- Έλεγχος Ιδιωτικού Τομέα σε:
 - Υπεραγορές (2020)
 - Ασφαλιστικές εταιρείες (2020)
 - Ιδιωτικά Νοσηλευτήρια (2021 - σε εξέλιξη)

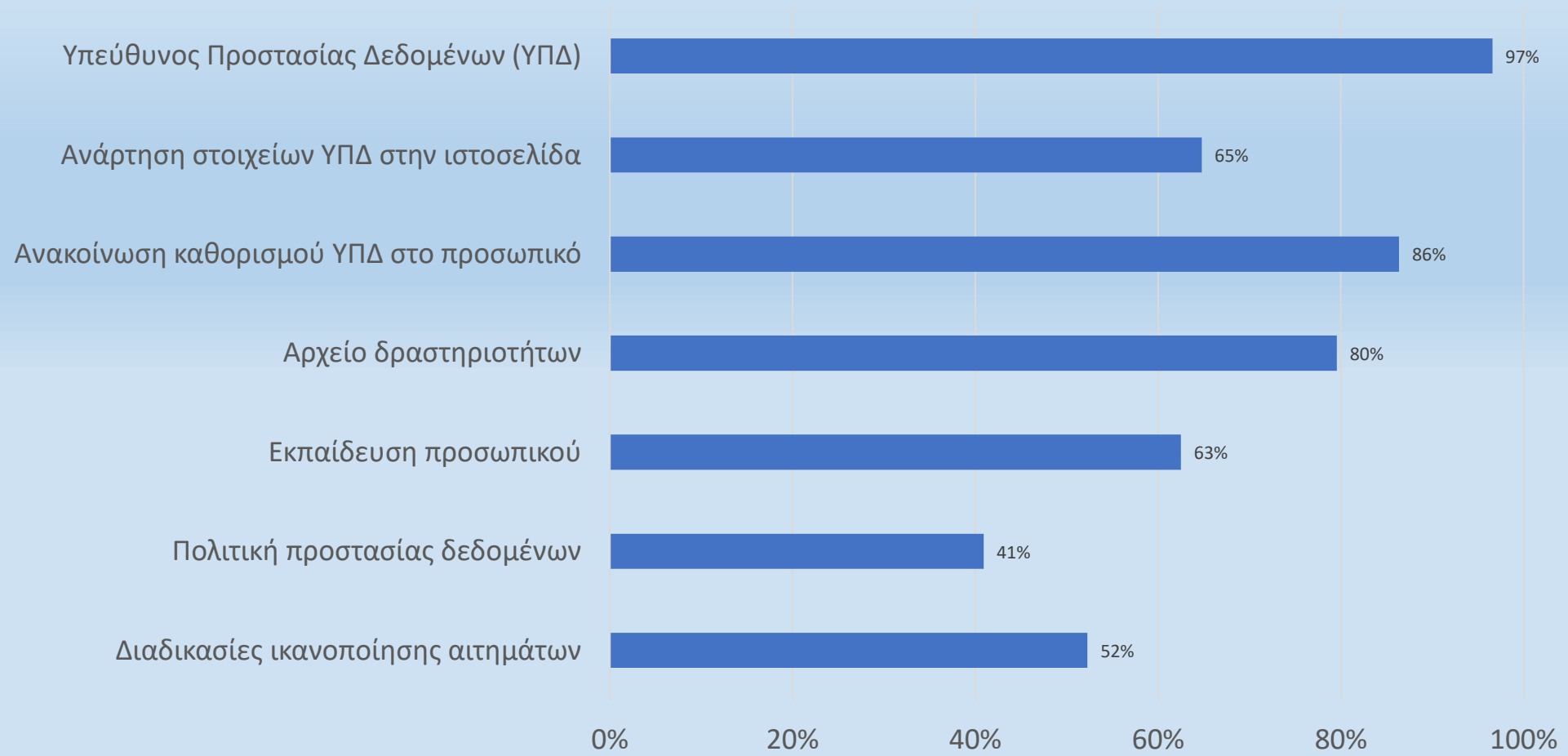
Στόχοι:

- Αποτύπωση της συμμόρφωσης με τον ΓΚΠΔ ανά το παγκύπριο
- Καταγραφή παραλείψεων και/ή κενών
- Εντοπισμός διαδικασιών και πράξεων επεξεργασίας που χρήζουν ιδιαίτερης προσοχής
- Καθορισμός περαιτέρω στρατηγικής για καλλιέργεια ορθής νοοτροπίας ως προς την προστασία των προσωπικών δεδομένων



Έλεγχος Δημόσιου και Ευρύτερου Δημόσιου Τομέα

Απάντησαν 88 Υπηρεσίες/Τμήματα



Έλεγχος Ιδιωτικού Τομέα

Έλεγχος σε Υπεραγορές:

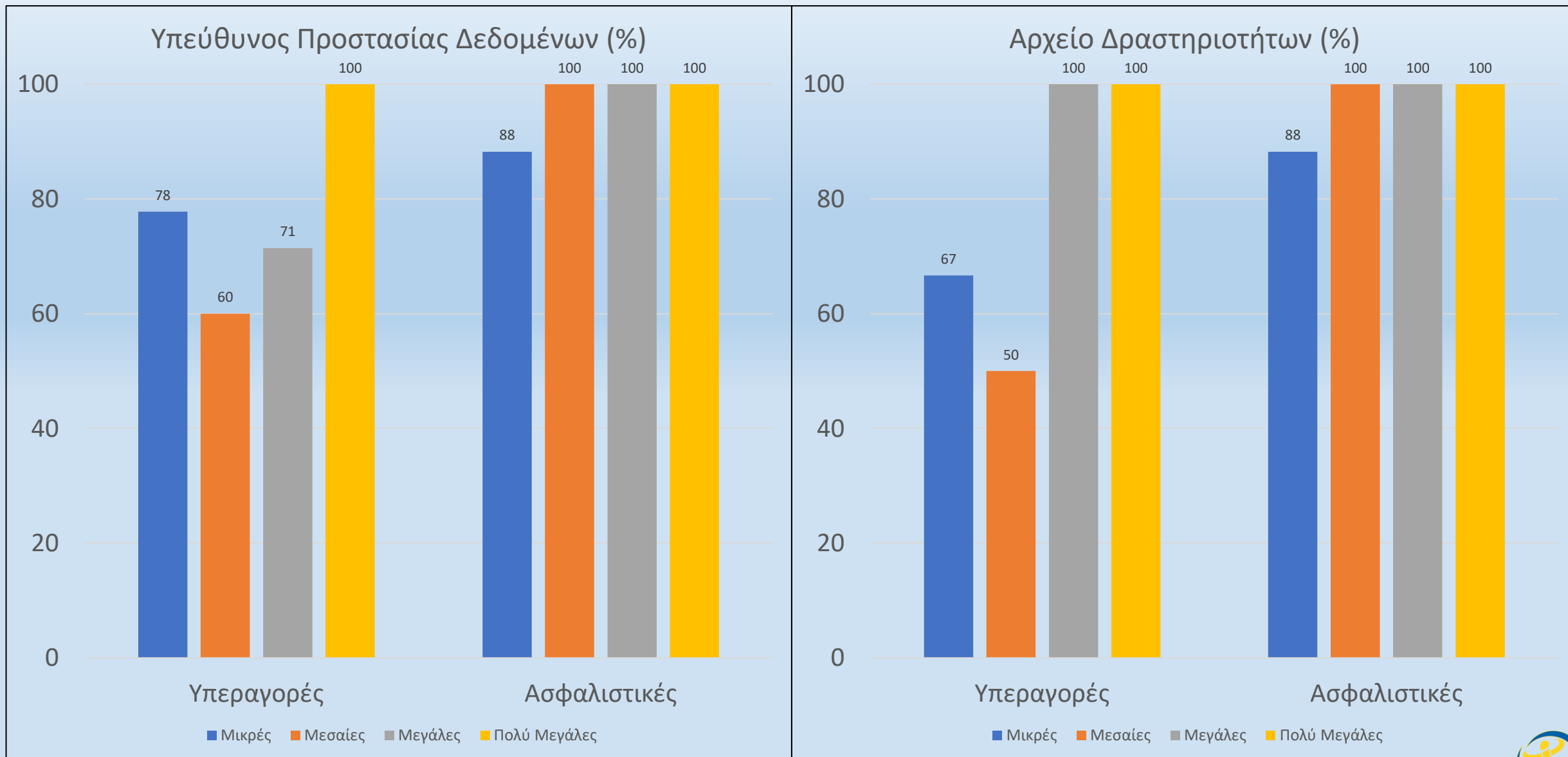
- 31 απαντήσεις
- Αντιπροσωπευτικό δείγμα από όλες τις επαρχίες
- Κατηγοριοποίηση ανά αριθμό εργαζομένων:
 - Μικρές (μέχρι 25)
 - Μεσαίες (μέχρι 50)
 - Μεγάλες (μέχρι 370)
 - Πολύ Μεγάλες (μέχρι 1800)

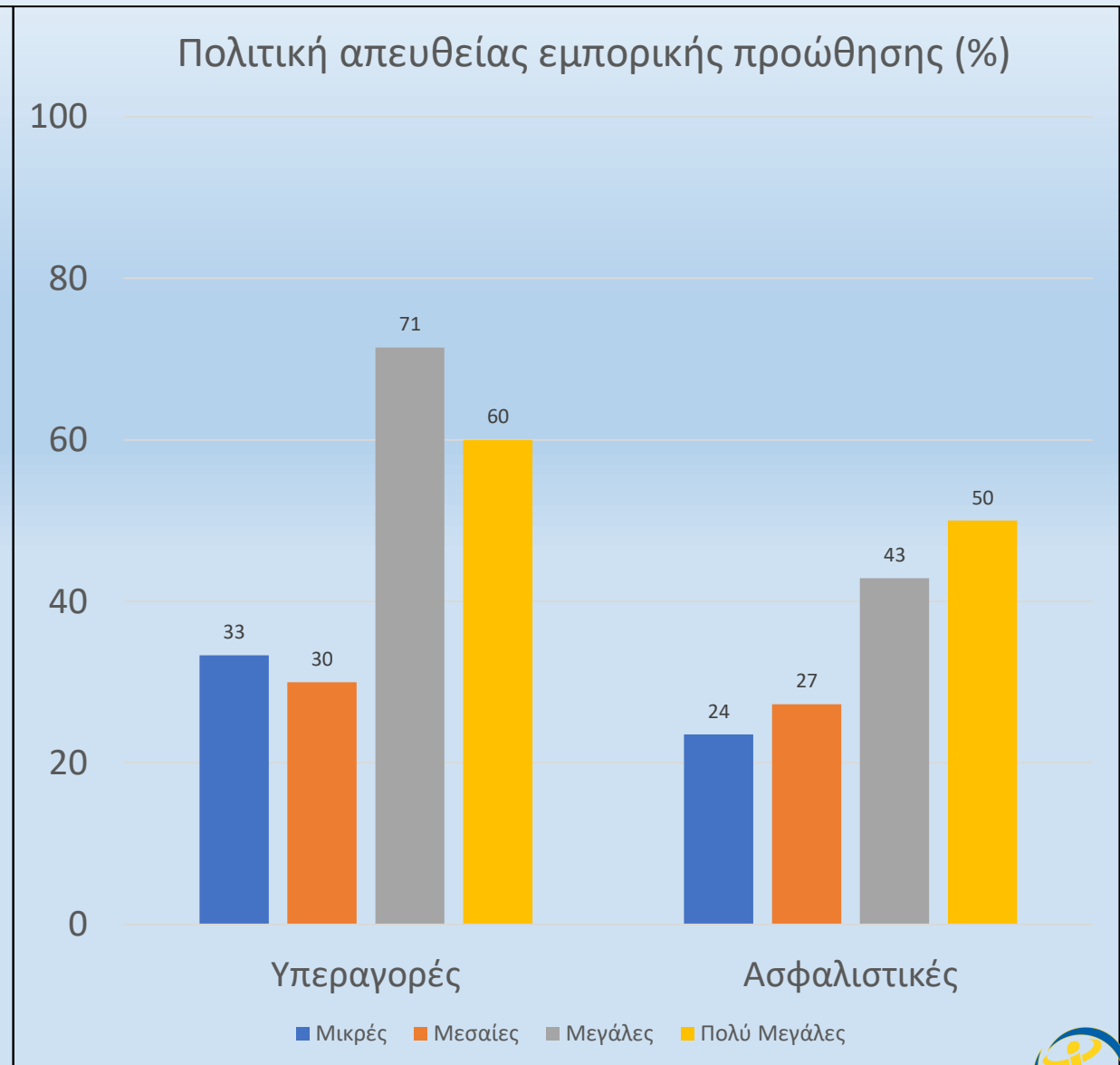
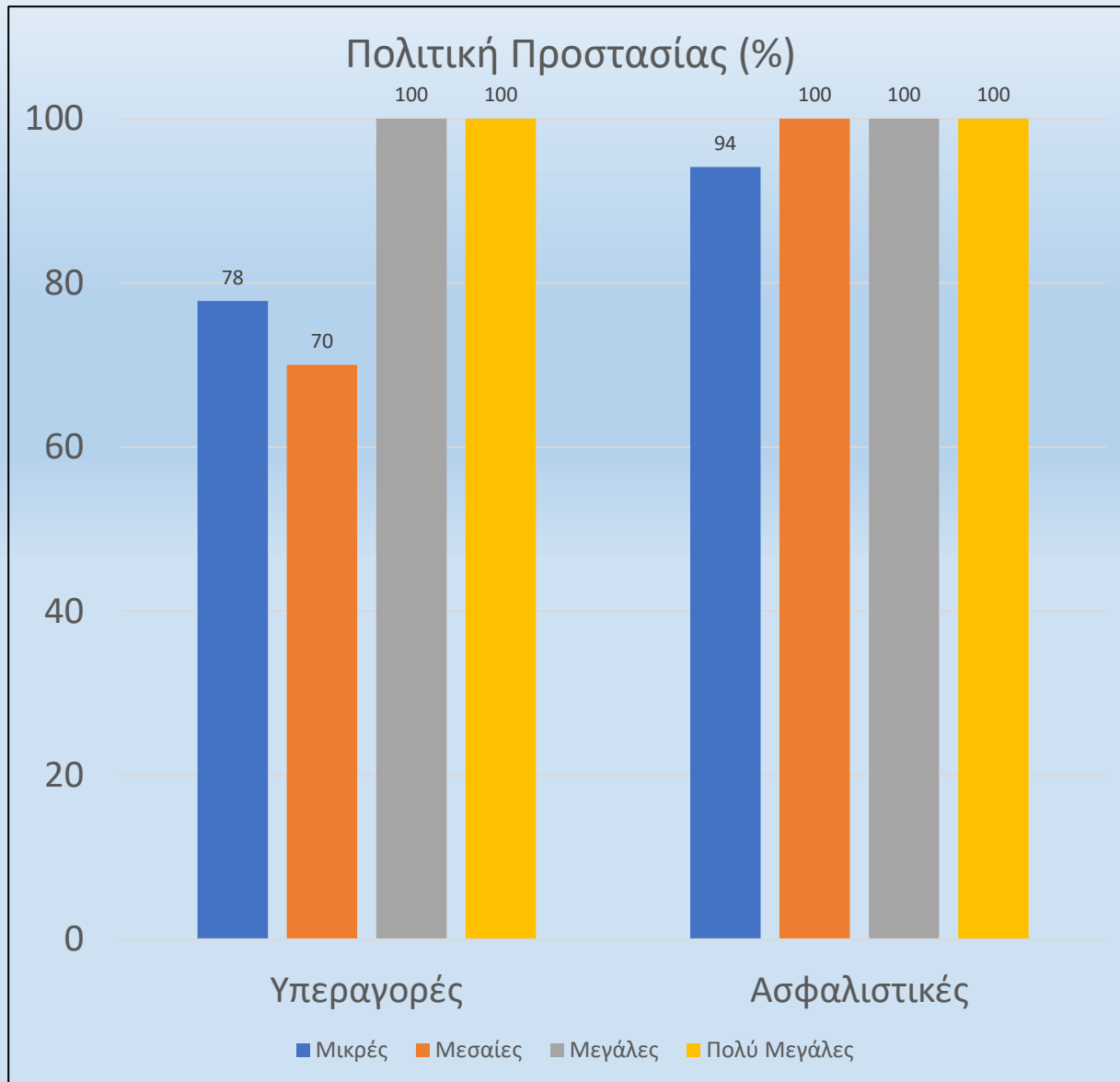
Έλεγχος σε Ασφαλιστικές Εταιρείες:

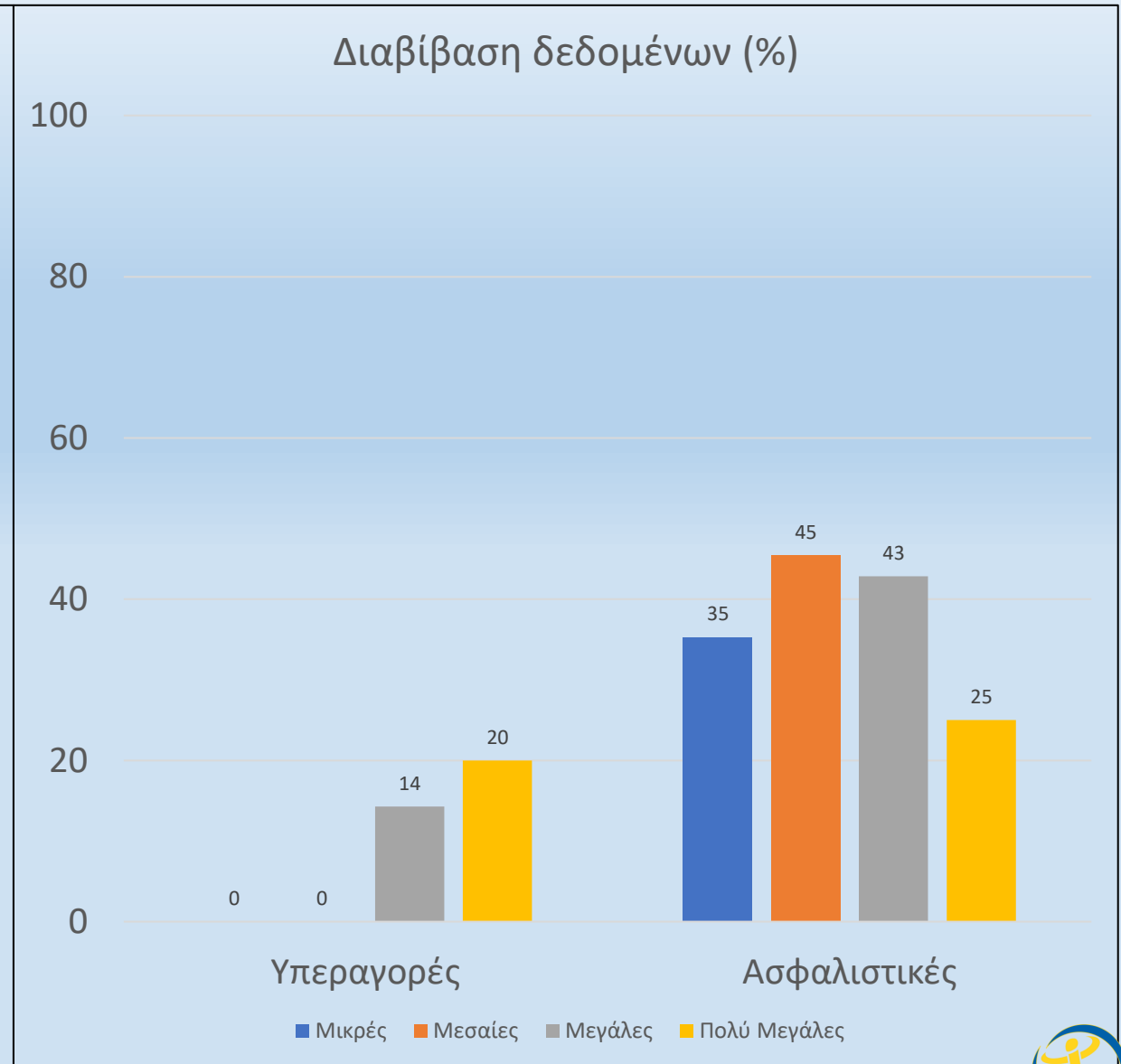
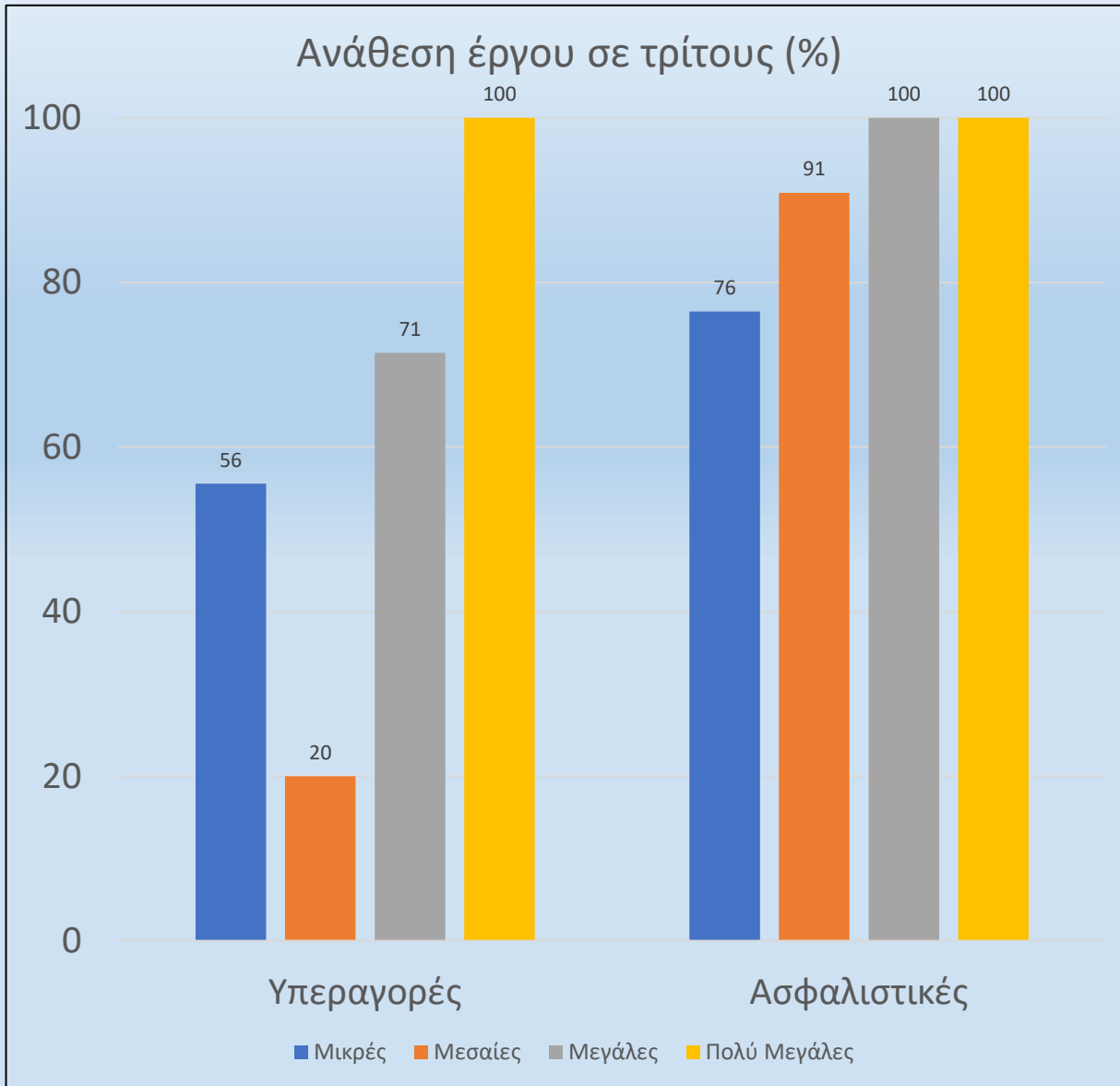
- 39 απαντήσεις
- Μελέτη όλου του κλάδου
- Κατηγοριοποίηση ανά αριθμό εργαζομένων:
 - Μικρές (μέχρι 30)
 - Μεσαίες (μέχρι 75)
 - Μεγάλες (μέχρι 115)
 - Πολύ Μεγάλες (μέχρι 145)



Στατιστικά Αποτελέσματα Υπεραγορών/Ασφαλιστικών







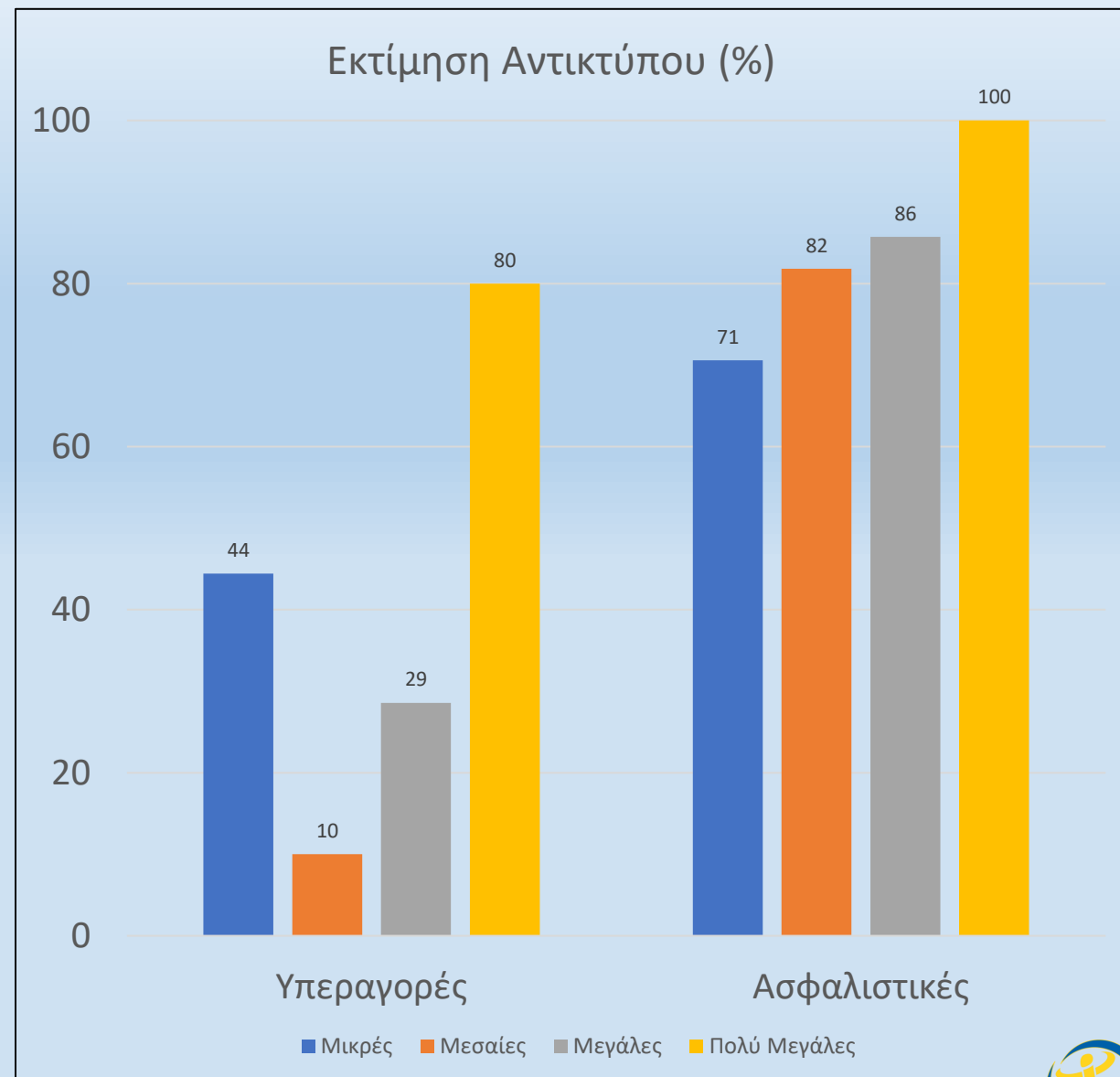
Γνωστοποίηση παραβίασης δεδομένων στην Εποπτική Αρχή:

- Υπεραγορές: 0 από 31
- Ασφαλιστικές εταιρείες: 6 από 39

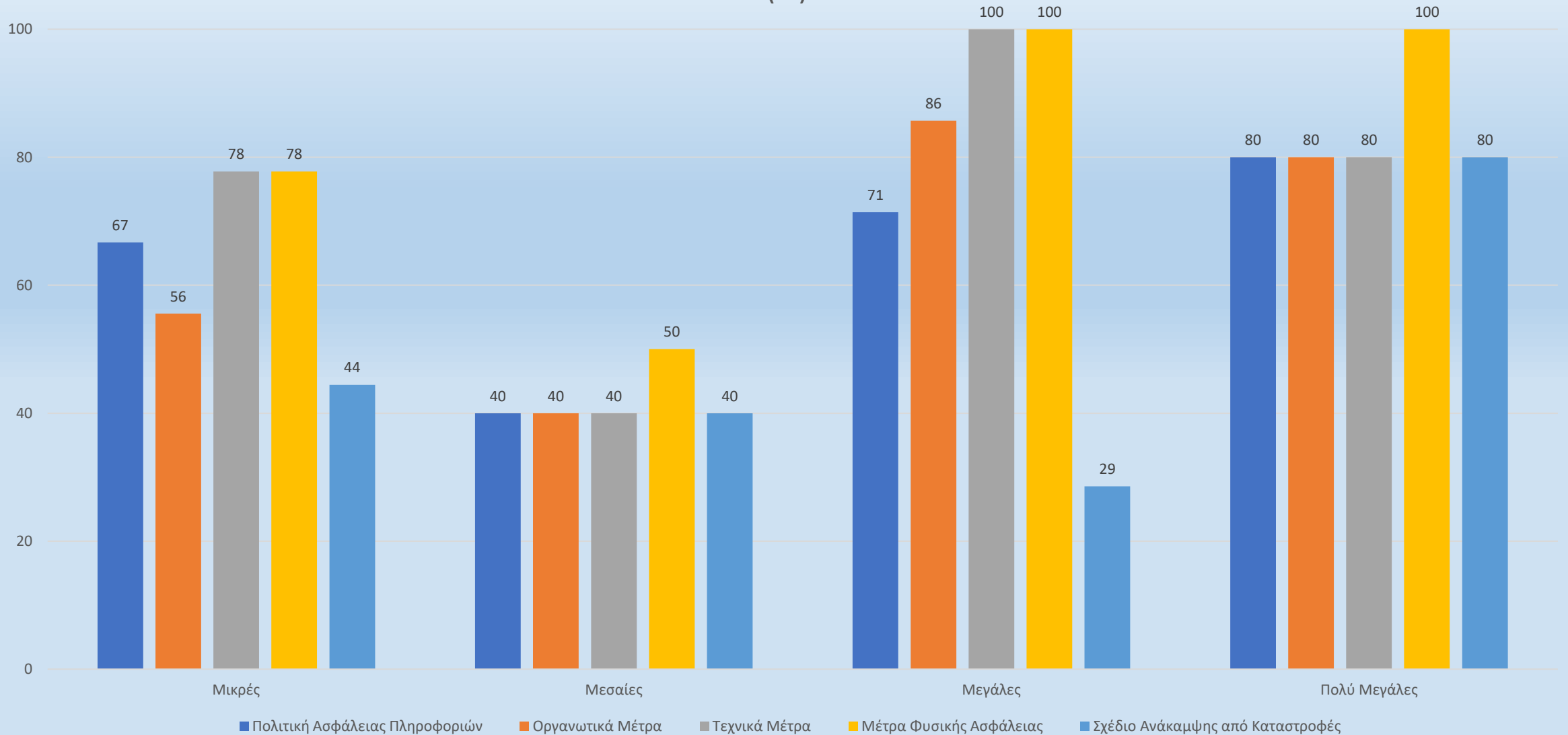
Εκτίμηση Αντικτύπου

Ενδεικτικές απαντήσεις:

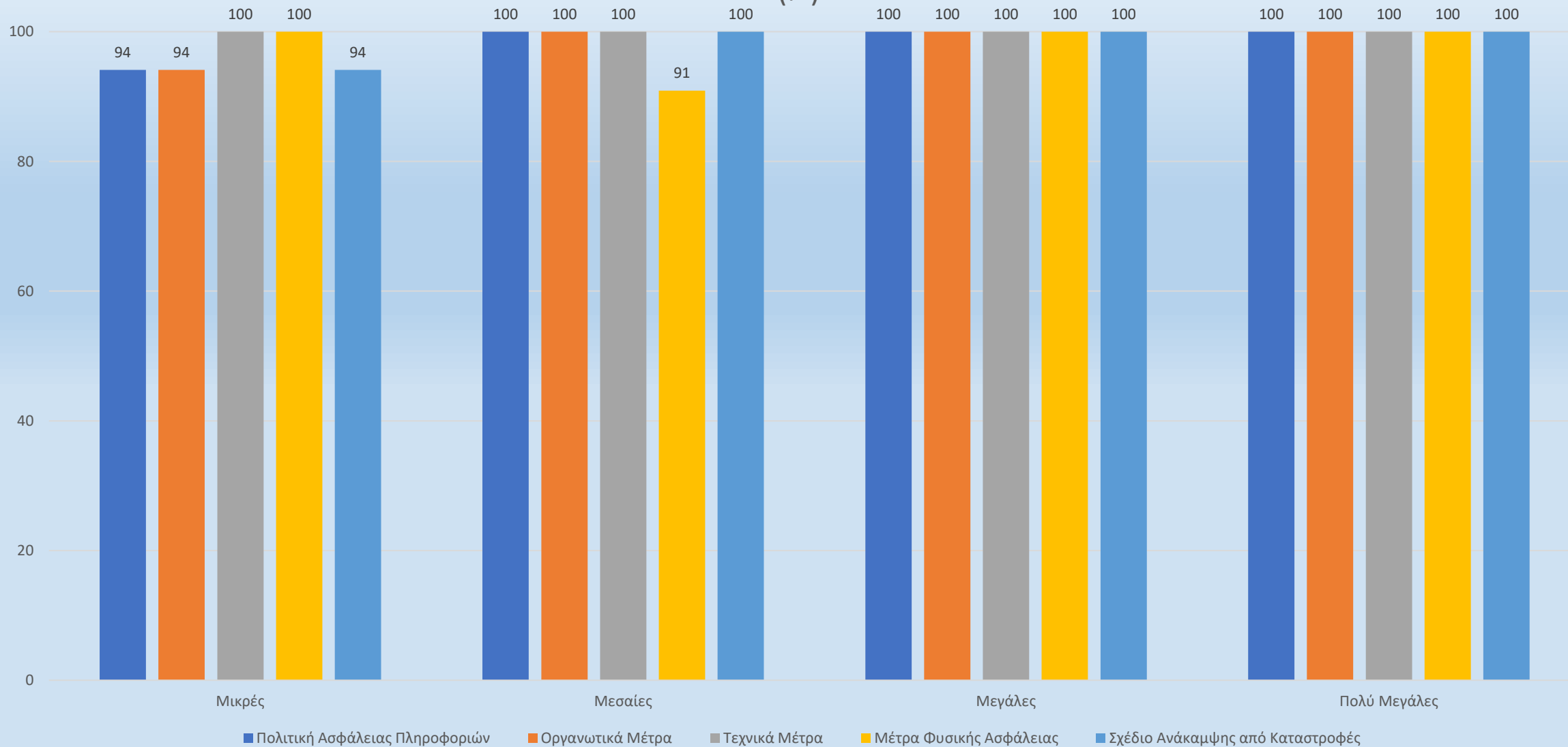
- Χρήση Κλειστού Κυκλώματος Βιντεοπαρακολούθησης
- Διαδικασία Πρόσληψης
- Διαχείριση φακέλου εργαζομένων
- Χρήση GPS / Αξιολόγηση οδηγητικής συμπεριφοράς
- Τεχνικά θέματα (διαχείριση προσβάσεων στα συστήματα, χρήση Back – up, χρήση λογισμικού Data Loss Prevention)
- Διαχείριση απαιτήσεων πελατών/τρίτων
- Διαδικασία Know your Customer (KYC)



Καταγραμμένα Μέτρα Ασφαλείας Υπεραγορών (%)



Καταγραμμένα Μέτρα Ασφαλείας Ασφαλιστικών (%)



Γενικά Συμπεράσματα

- Μη ικανοποιητικό επίπεδο συμμόρφωσης Δημόσιου και Ευρύτερου Δημόσιου Τομέα. Προγραμματίζεται επανέλεγχος.
- Ικανοποιητικό επίπεδο συμμόρφωσης των κλάδων του Ιδιωτικού Τομέα.
- Υψηλότερο επίπεδο συμμόρφωσης ασφαλιστικών εταιρειών έναντι των υπεραγορών.
- Υψηλότερο επίπεδο συμμόρφωσης επιχειρήσεων με μεγαλύτερο αριθμό εργαζομένων.
- Το υψηλότερο επίπεδο συμμόρφωσης των μικρών υπεραγορών έναντι των μεσαίων υπεραγορών, χρήζει περαιτέρω επανεξέτασης.



Γραφείο Επιτρόπου Προστασίας Δεδομένων Προσωπικού Χαρακτήρα

Ιάσονος 1, 1082 Λευκωσία
Τ.Θ. 23378, 1682 Λευκωσία

Τηλ.: 22818456, Φαξ: 22304565
E-mail: commissioner@dataprotection.gov.cy

www.dataprotection.gov.cy

