



ΑΝΑΚΟΙΝΩΣΗ ΓΙΑ ΕΠΙΚΙΝΔΥΝΑ ΠΡΟΪΟΝΤΑ

(ΚΜΕ/13)

Επικίνδυνα προϊόντα, τα οποία δεν ικανοποιούν την ισχύουσα νομοθεσία που καθορίζει τις βασικές απαιτήσεις ασφάλειας και υγείας, έχουν κυκλοφορήσει στην αγορά της Ευρωπαϊκής Ένωσης. Το Τμήμα Επιθεώρησης Εργασίας του Υπουργείου Εργασίας και Κοινωνικών Ασφαλίσεων πληροφορεί τους εργοδότες, τα αυτοεργοδοτούμενα πρόσωπα και το καταναλωτικό κοινό ότι σύμφωνα με στοιχεία που έχουν καταχωρηθεί στο Σύστημα Ταχείας Ανταλλαγής Πληροφοριών (RAPEX), τα πιο κάτω προϊόντα είναι επικίνδυνα.

ΜΗΧΑΝΗΜΑΤΑ

1. Ηλεκτρικό ποδήλατο άγνωστης προέλευσης

Αναφορά RAPEX: Έκθεση 48, Αρ. Ειδοποίησης A12/03256/24

[\[https://ec.europa.eu/safety-gate-alerts/screen/webReport/alertDetail/10092073\]](https://ec.europa.eu/safety-gate-alerts/screen/webReport/alertDetail/10092073)

Ο άξονας του πιρουνιού μπορεί να σπάσει. Ως εκ τούτου, ενδέχεται να προκληθεί ατύχημα και να τραυματιστεί ο χρήστης.

Το προϊόν δεν συμμορφώνεται με τις απαιτήσεις της Οδηγίας για τα μηχανήματα.



Στοιχεία προϊόντος:

Εμπορικό σήμα: Moustache Bikes

Τύπος/αριθμός μοντέλου: Dimanche 28, Dimanche 29, Friday 28

Περιγραφή: Ηλεκτρικά ποδήλατα που παρήχθησαν το 2020, 2021, το 2023 και το 2024.

2. Μηχανή χάραξης με λέιζερ κινεζικής προέλευσης

Αναφορά RAPEX: Έκθεση 48, Αρ. Ειδοποίησης A12/03332/24

[\[https://ec.europa.eu/safety-gate-alerts/screen/webReport/alertDetail/10092136\]](https://ec.europa.eu/safety-gate-alerts/screen/webReport/alertDetail/10092136)

Το προϊόν στερείται επαρκούς προστασίας από λέιζερ, καθώς μόνο μία από τις πλευρές του καλύπτεται με προστατευτικό γυαλί. Ο χρήστης μπορεί να δει απευθείας την ακτίνα λέιζερ με ενδεχόμενο να υποστεί βλάβη στην όραση.

Το προϊόν δεν συμμορφώνεται με τις απαιτήσεις της Οδηγίας για τα μηχανήματα ούτε με το ευρωπαϊκό πρότυπο EN 60825-1.



Στοιχεία προϊόντος:

Εμπορικό σήμα: Bisofice

Γραμμωτός κώδικας: OSB0003EU

X001Q2KKQD

Τύπος/αριθμός μοντέλου: K6

Περιγραφή: Μηχανή χάραξης λέιζερ. Προϊόν που πωλείται διαδικτυακά, ιδίως μέσω Amazon (ASIN: B0BVTDCW2G) και eBay (μοναδικό αναγνωριστικό: 315378217396, 35356844129, 196162898422, 266859358812).

3. Προσαρτήματα κοπής για θαμνοκοπτικό άγνωστης προέλευσης

Αναφορά RAPEX: Έκθεση 51,

Αρ. Ειδοποιήσεων: (α) INFO/00142/24 – κεφαλή με αλυσίδα

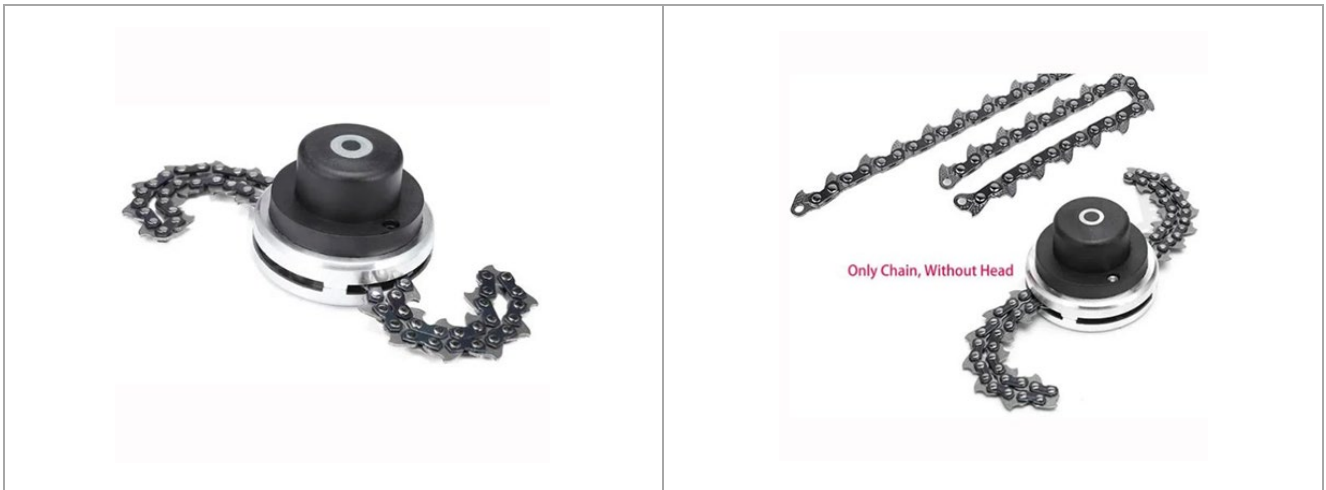
[\[https://ec.europa.eu/safety-gate-alerts/screen/webReport/alertDetail/10092469\]](https://ec.europa.eu/safety-gate-alerts/screen/webReport/alertDetail/10092469)

(β) INFO/00143/24 αλυσίδες μόνο

[\[https://ec.europa.eu/safety-gate-alerts/screen/webReport/alertDetail/10092468\]](https://ec.europa.eu/safety-gate-alerts/screen/webReport/alertDetail/10092468)

Τα μπουλόνια ή τα πριτσίνια που συνδέουν τις αλυσίδες στον κόφτη θα μπορούσαν να σπάσουν. Οι αλυσίδες μπορεί συνεπώς να αποκολληθούν κατά τη χρήση και να χτυπήσουν τον χρήστη, προκαλώντας τραυματισμούς.

Το προϊόν δεν συμμορφώνεται με τις απαιτήσεις της Οδηγίας για τα μηχανήματα ούτε με την Απόφαση 2012/32/ΕΕ της Επιτροπής σχετικά με την απαγόρευση της διάθεσης στην αγορά εξαρτημάτων κοπής αρθρωτού τύπου για φορητές θαμνοκοπτικές μηχανές.



Στοιχεία προϊόντος:

Περιγραφή: Κεφαλή κοπής αλυσίδας, Προϊόν που πωλείται διαδικτυακά, ιδίως μέσω Wish.

ΜΕΣΑ ΑΤΟΜΙΚΗΣ ΠΡΟΣΤΑΣΙΑΣ

1. Σετ προστατευτικά σώματος κινεζικής προέλευσης

Αναφορά RAPEX: Έκθεση 48, Αρ. Ειδοποίησης A11/00147/24

[\[https://ec.europa.eu/safety-gate-alerts/screen/webReport/alertDetail/10091837\]](https://ec.europa.eu/safety-gate-alerts/screen/webReport/alertDetail/10091837)

Τα προστατευτικά των καρπών δεν παρουσιάζουν επαρκή αντίσταση στην κάμψη. Ως εκ τούτου, υπάρχει κίνδυνος τραυματισμού για τους χρήστες σε περίπτωση πτώσης.

Το προϊόν δεν συμμορφώνεται με τον Κανονισμό για τα μέσα ατομικής προστασίας ούτε με το ευρωπαϊκό πρότυπο EN 14120.



Στοιχεία προϊόντος:

Εμπορικό σήμα: TOPLIFE

Γραμμωτός κωδικός: 3700643704620, 3700643704637, 3700643704644, 3700643704705

Τύπος/αριθμός μοντέλου: GD97350, GD97352, GD97354, GD97356

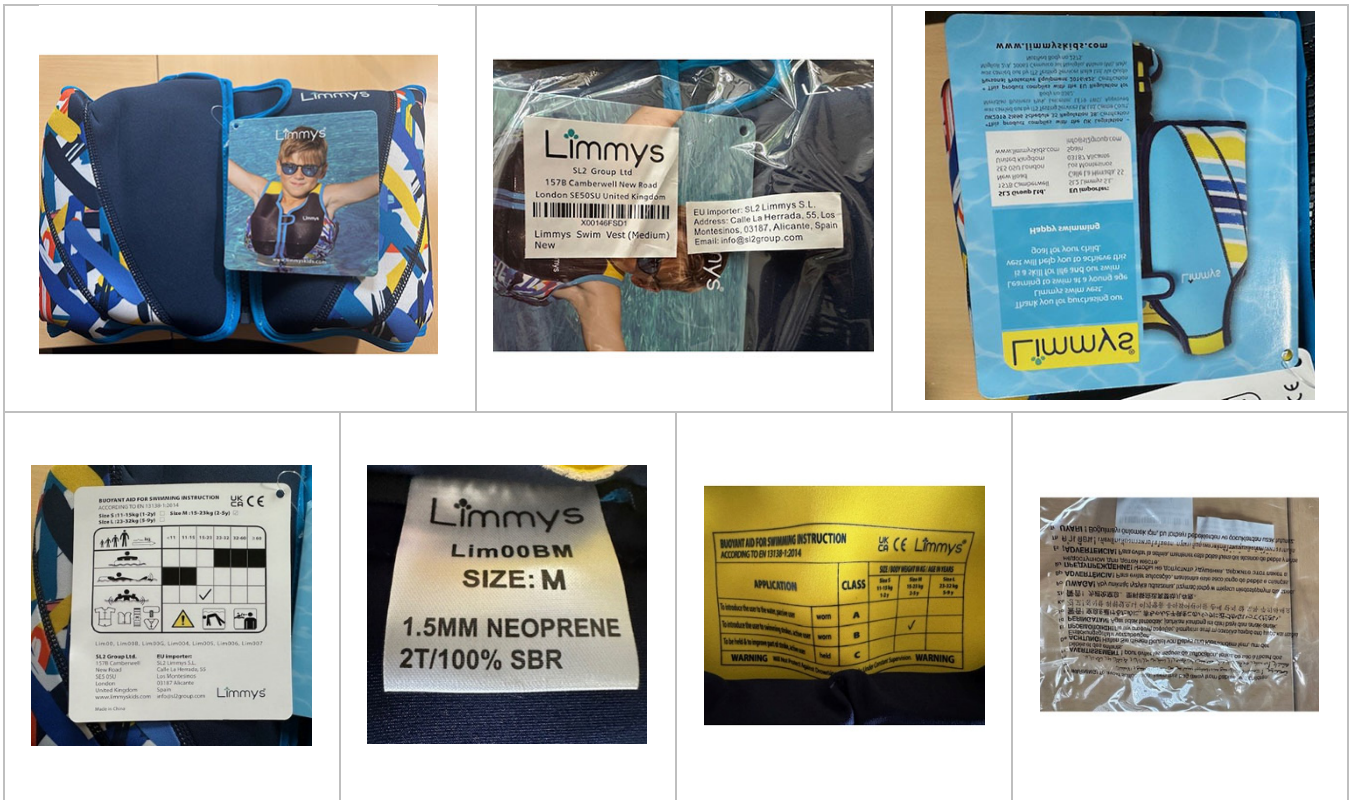
2. Παιδικό γιλέκο κολύμβησης άγνωστης προέλευσης

Αναφορά RAPEX: Έκθεση 51, Αρ. Ειδοποίησης A12/03693/24

<https://ec.europa.eu/safety-gate-alerts/screen/webReport/alertDetail/10092473>

Το προϊόν δεν διαθέτει τις απαραίτητες οδηγίες χρήσης ούτε προειδοποιήσεις σχετικά με την ενεργό εποπτεία. Επιπλέον, η πόρπη του καβάλου μπορεί να ανοίξει εύκολα. Αυτό μπορεί να οδηγήσει σε πνιγμό.

Το προϊόν δεν συμμορφώνεται με τις απαιτήσεις του Κανονισμού για τα μέσα ατομικής προστασίας ούτε με το ευρωπαϊκό πρότυπο EN 13138-1.



Στοιχεία προϊόντος:

Όνομασία: Buoyant aids for swimming instruction

Εμπορικό σήμα: Limmys

Τύπος/αριθμός μοντέλου: Lim00BM

3. Αυτόματο ρελέ αναρρίχησης προέλευσης Η.Π.Α.

Αναφορά RAPEX: Έκθεση 51, Αρ. Ειδοποίησης SR/03758/24

<https://ec.europa.eu/safety-gate-alerts/screen/webReport/alertDetail/10092445>

Η εφεδρική λειτουργία φρένων δεν λειτουργεί για κάποια από τα προϊόντα. Επιπλέον, ο κύριος μηχανισμός πέδησης μπορεί να αστοχήσει λόγω της χρόνιας φθοράς του γράσου στο ρουλεμάν. Το γράσο φτάνει στο τέλος του κύκλου ζωής του νωρίτερα από το αναμενόμενο. Σε περίπτωση αστοχίας τόσο του κύριου όσο και ο δευτερεύοντος μηχανισμού εμπλοκής των φρένων, μπορεί να επέλθει πτώση του χρήστη.

Το προϊόν δεν συμμορφώνεται με τον Κανονισμό για τα μέσα ατομικής προστασίας (ΜΑΠ).



Στοιχεία προϊόντος:

Όνομασία: TRUBLUE Speed

Εμπορικό σήμα: Headrush Technologies

Αριθμοί παρτίδας: TBSD00098, TBSD01180

Περισσότερες πληροφορίες για τα πιο πάνω προϊόντα είναι καταχωρημένες στην ιστοσελίδα του RAPEX.

http://ec.europa.eu/consumers/consumers_safety/safety_products/rapex/alerts/

Το Τμήμα Επιθεώρησης Εργασίας καλεί το καταναλωτικό κοινό, σε περίπτωση που εντοπίσει τα πιο πάνω προϊόντα στην Κυπριακή αγορά, να ενημερώσει σχετικά τους αρμόδιους Λειτουργούς του Τμήματος στα τηλέφωνα 22405663 ή 22405610 ή 22405631 ή 22879033.

31.12.2024

ΤΜΗΜΑ ΕΠΙΘΕΩΡΗΣΗΣ ΕΡΓΑΣΙΑΣ
ΥΠΟΥΡΓΕΙΟ ΕΡΓΑΣΙΑΣ ΚΑΙ
ΚΟΙΝΩΝΙΚΩΝ ΑΣΦΑΛΙΣΕΩΝ

Αρ. φακ. 09.42.006.009.006